

1. 調査対象

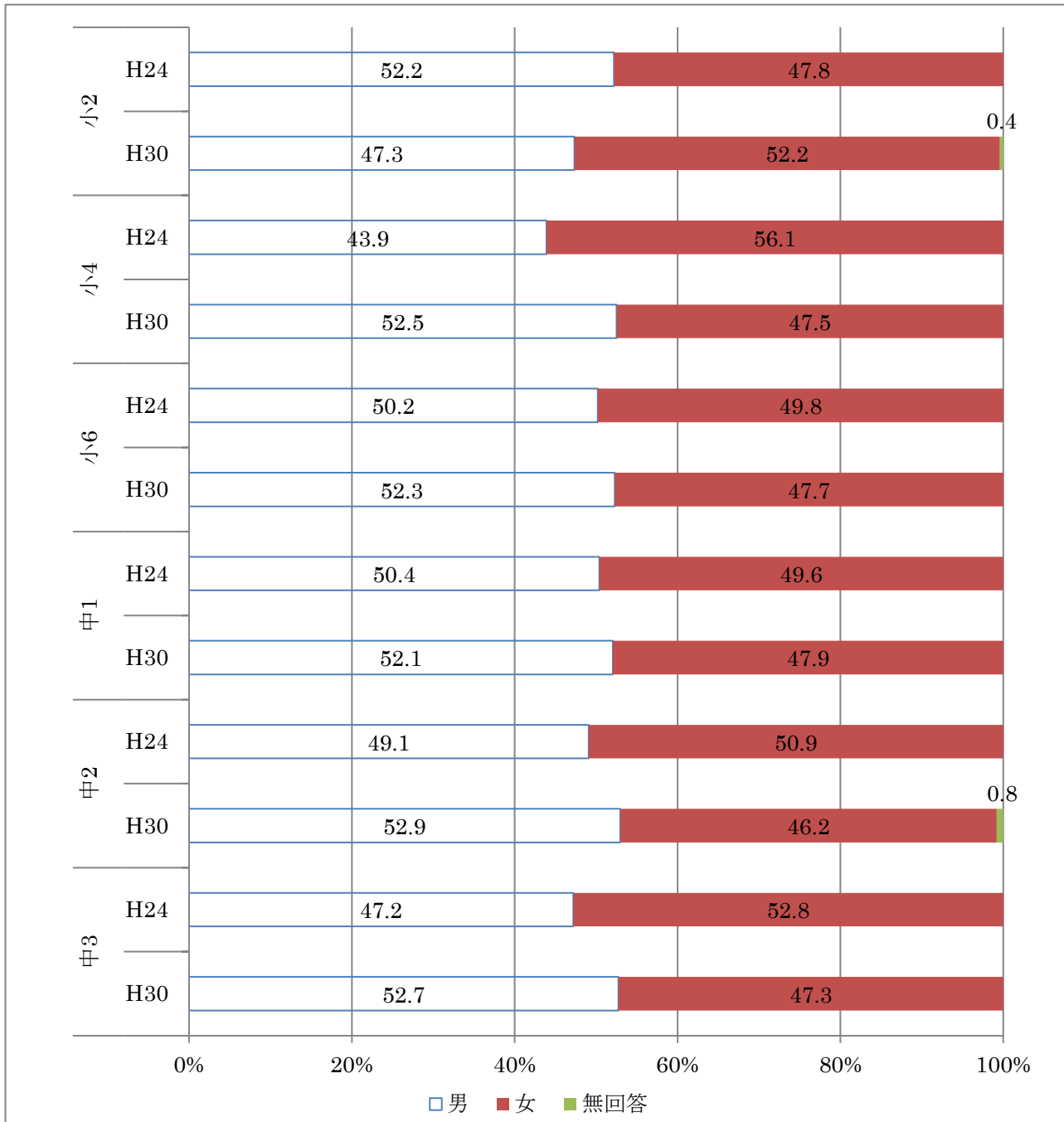
学校名	2学年			4学年			6学年		
	回答	配布	回収率(%)	回答	配布	回収率(%)	回答	配布	回収率(%)
小張小学校	13	13	100	13	13	100	10	10	100
谷井田小学校	18	19	95	19	21	90	22	26	85
豊小学校	21	21	100	21	21	100	16	17	94
三島小学校	8	8	100	8	8	100	15	16	94
板橋小学校	22	25	88	21	23	91	26	28	93
東小学校	10	10	100	6	6	100	2	2	100
谷原小学校	20	20	100	20	20	100	12	17	71
十和小学校	7	7	100	9	9	100	11	11	100
福岡小学校	19	19	100	15	15	100	8	8	100
小絹小学校	26	28	93	27	30	90	32	33	97
陽光台小学校	31	34	91	31	33	94	34	34	100
富士見ヶ丘小学校	31	31	100	29	29	100	30	30	100
	226	235	96	219	228	96	218	232	94

学校名	1学年			2学年			3学年		
	回答	配布	回収率(%)	回答	配布	回収率(%)	回答	配布	回収率(%)
伊奈中学校	27	29	93	27	29	93	29	31	94
伊奈東中学校	34	35	97	33	34	97	36	40	90
谷和原中学校	32	32	100	26	29	90	0	29	0
小絹中学校	28	29	97	33	34	97	26	30	87
	121	125	97	119	126	94	91	130	70

	学年	人数(人)	配付数	回収率
小学校(12校)	2年	226	235	96
	4年	219	228	96
	6年	218	232	94
	小学校計	663	695	95
中学校(4校)	1年	121	125	97
	2年	119	126	94
	3年	91	130	70
	中学校計	331	381	87
児童生徒計		994	1076	92

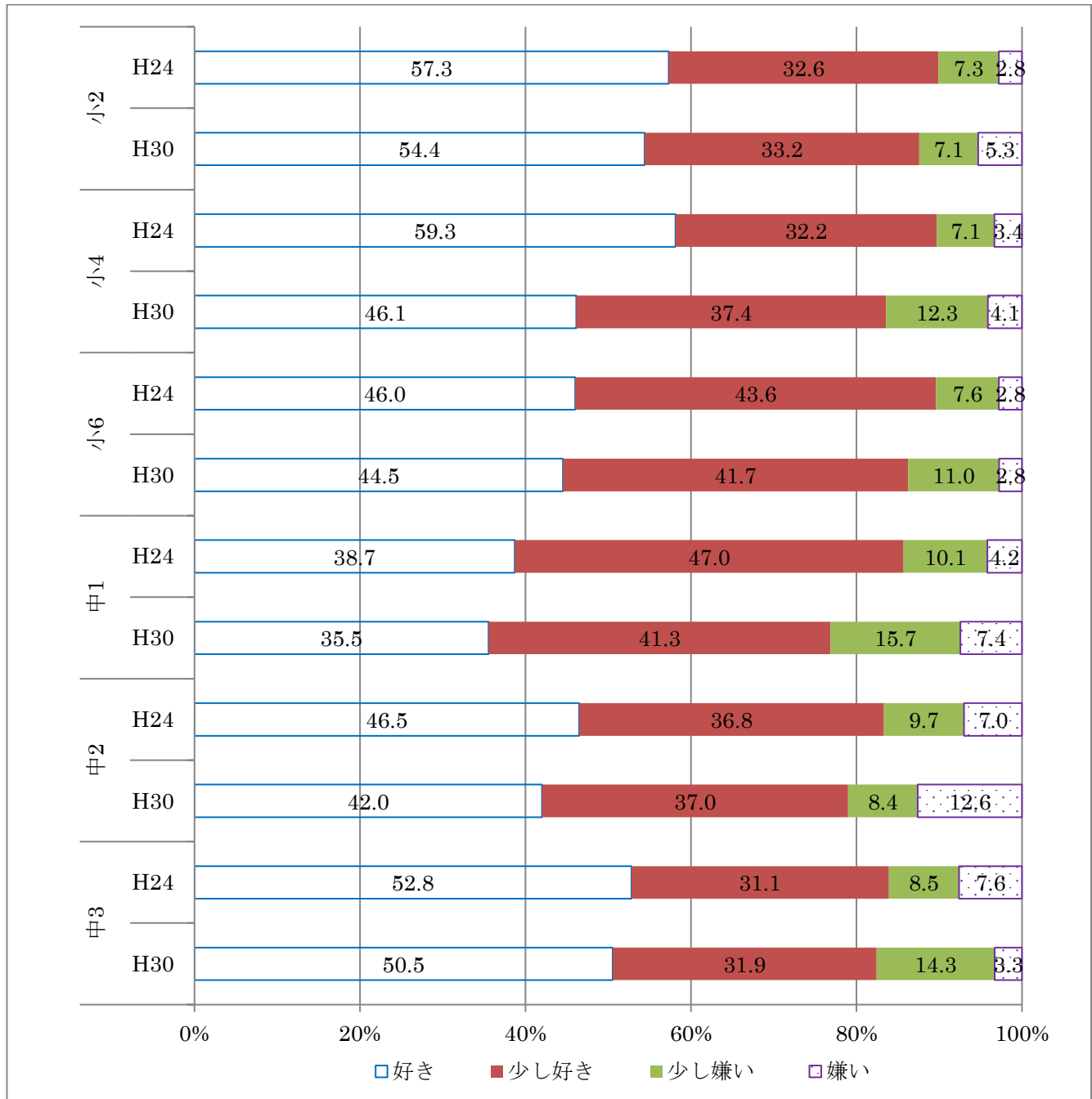
## 2. 調査結果

【問1】性別をお答えください。



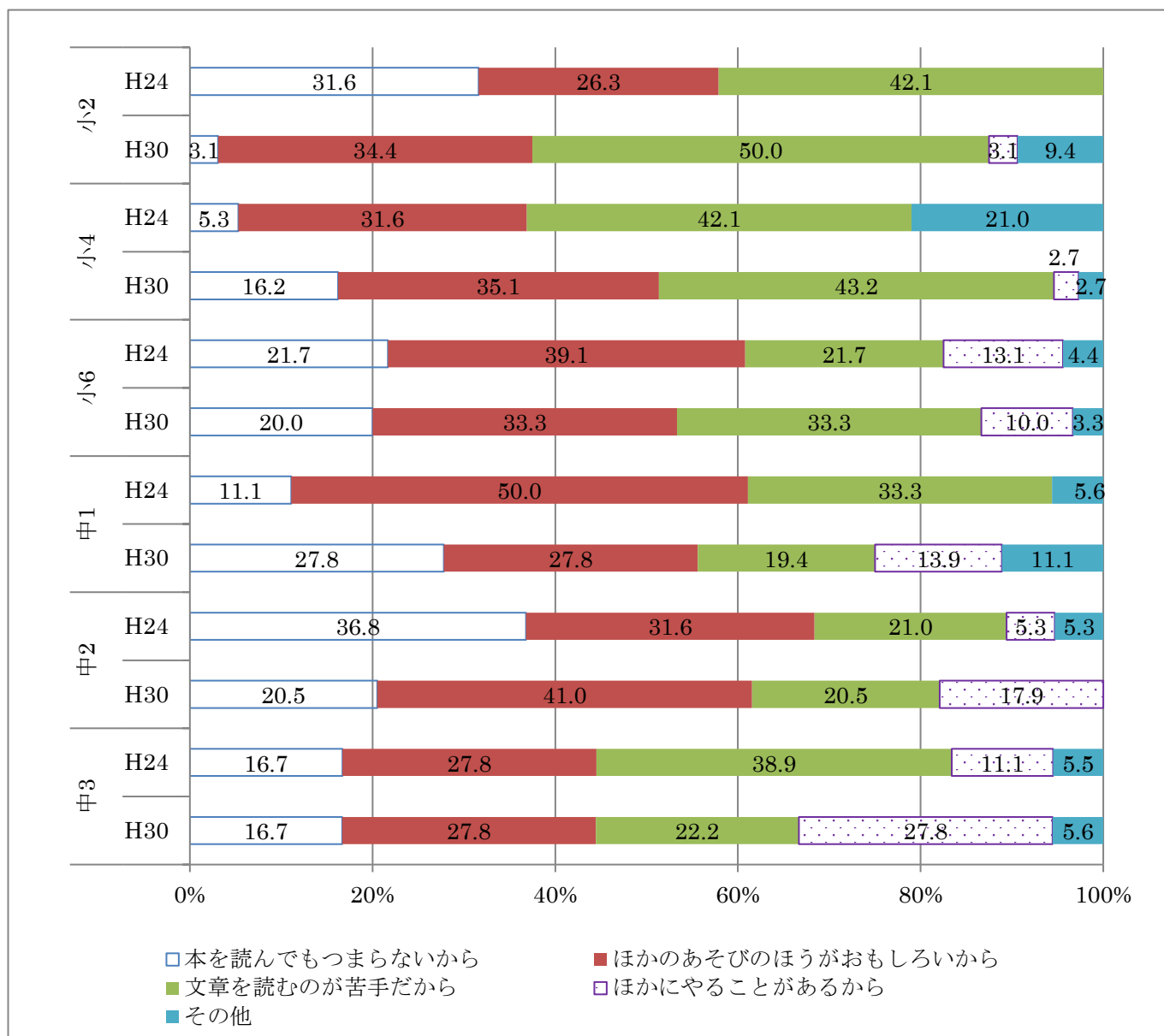
・前回アンケート同様、男女均等にアンケート調査を実施している。

【問2】あなたは本を読むことが好きですか。



・前回調査と比較し、すべての調査対象において、本が「好き・少し好き」と回答する割合が減少している。  
 (小2 : △ 2.3ポイント, 小4 : △ 8.0ポイント, 小6 : △ 3.4ポイント,  
 中1 : △ 8.9ポイント, 中2 : △ 4.3ポイント, 中3 : △ 1.5ポイント)

【問3】 問2で「少し嫌い・嫌い」を答えた人にききます。その理由は何ですか。



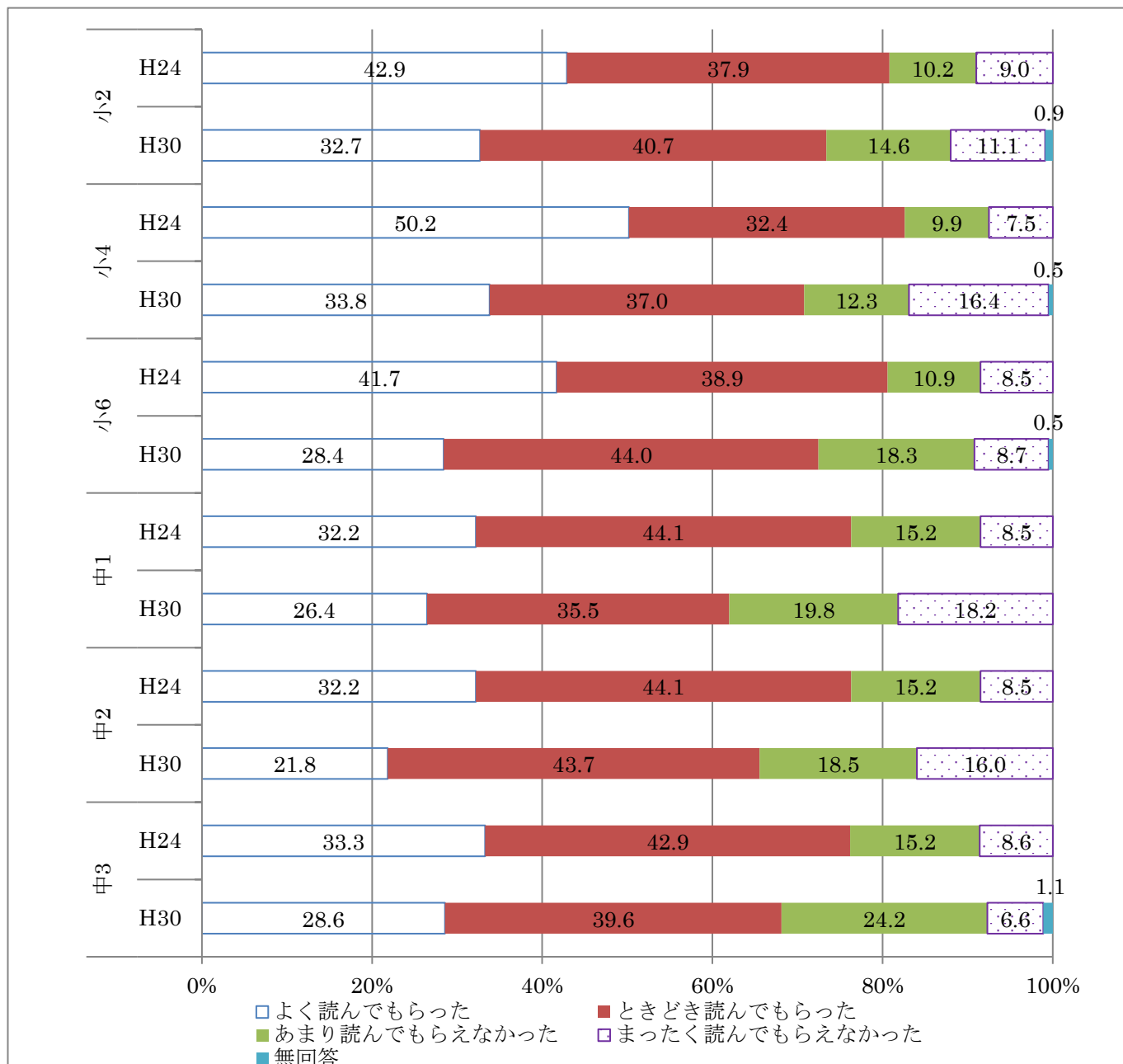
・前回調査と比較し、小6を除いた調査対象において、「ほかにやることがあるから」と回答する割合が増加している。

(小2 : 3.1ポイント, 小4 : 2.7ポイント, 小6 : △3.1ポイント  
 中1 : 13.9ポイント, 中2 : 12.6ポイント, 中3 : 16.7ポイント)

・前回調査と比較し、小学生において、「文章を読むのが苦手だから」と回答する割合が増加傾向、中学生において、減少傾向にある。

(小2 : 7.9ポイント, 小4 : 1.1ポイント, 小6 : 11.6ポイント,  
 中1 : △13.9ポイント, 中2 : △0.5ポイント, 中3 : △16.7ポイント)

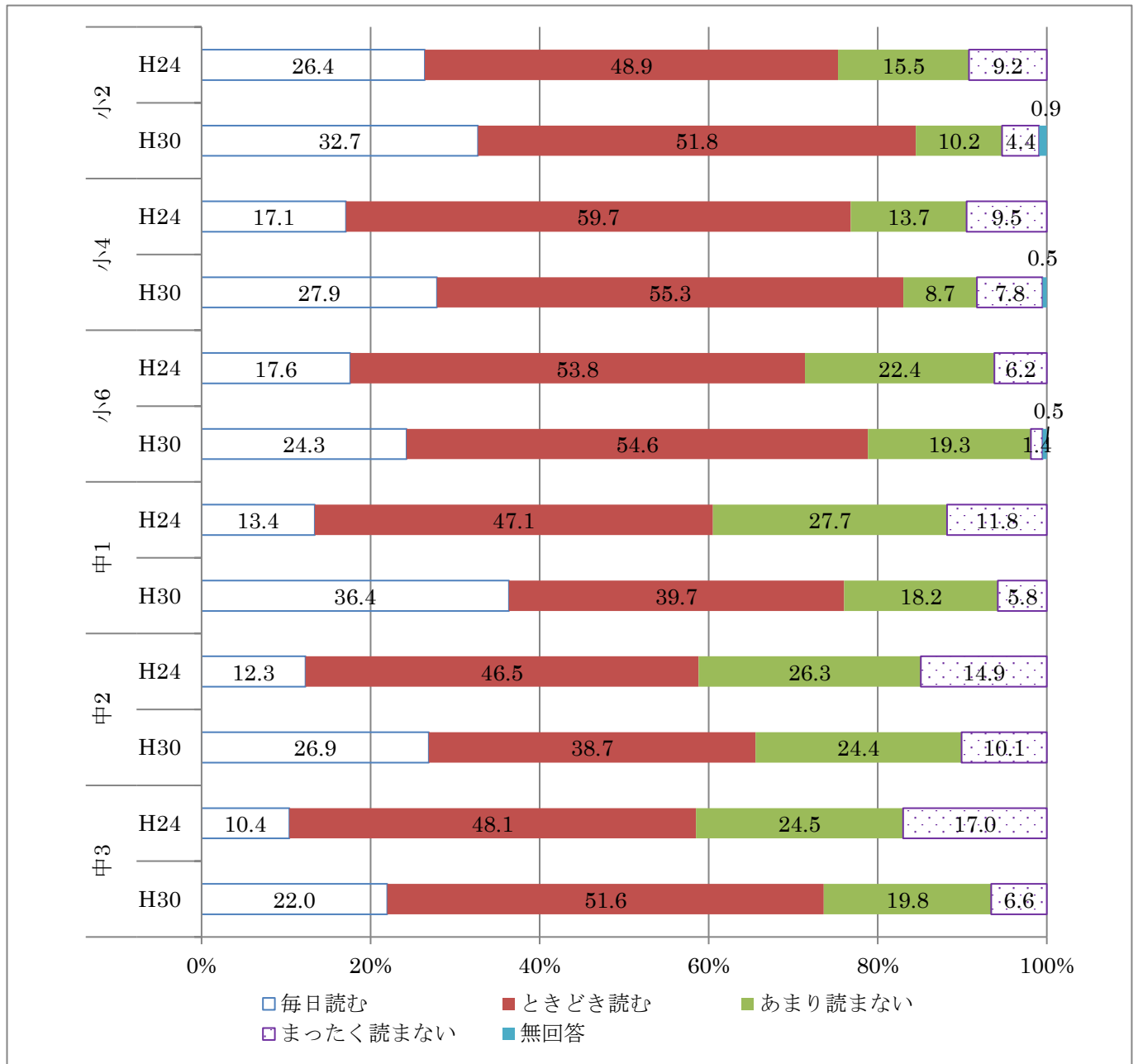
【問4】あなたは、小さい頃お家の人に本を読んでもらったことがありますか。



・前回調査と比較し、すべての調査対象において、「あまり読んでもらえなかった・まったく読んでもらえなかった」と回答する割合が増加している。

(小2 : 6.5 ポイント, 小4 : 11.3 ポイント, 小6 : 7.6 ポイント,  
中1 : 14.3 ポイント, 中2 : 10.8 ポイント, 中3 : 7.0 ポイント)

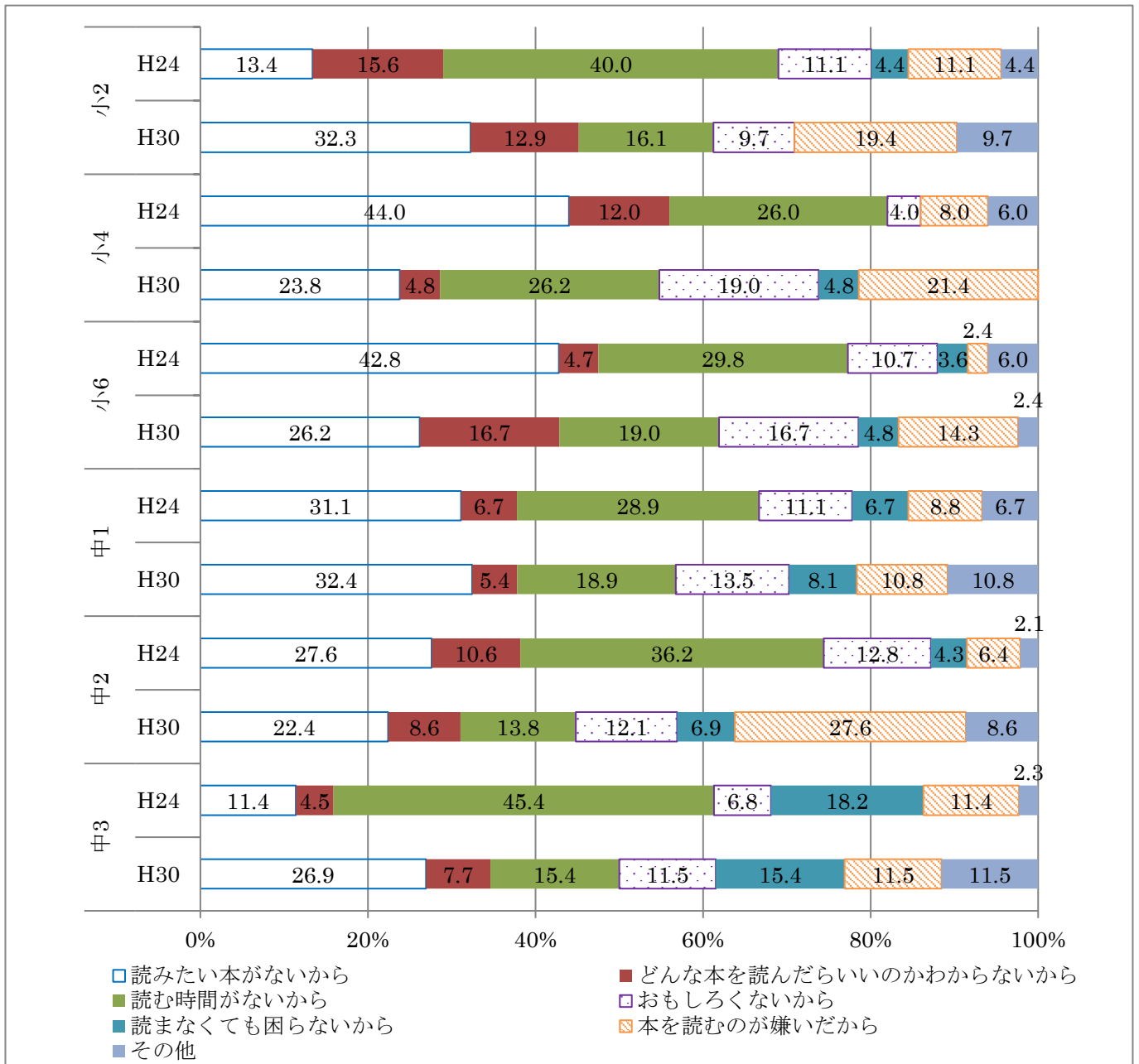
【問5】あなたは、家や学校等でどのくらい本を読みますか。



・前回調査と比較し、すべての調査対象において、「毎日読む」「ときどき読む」と回答する割合が増加している。

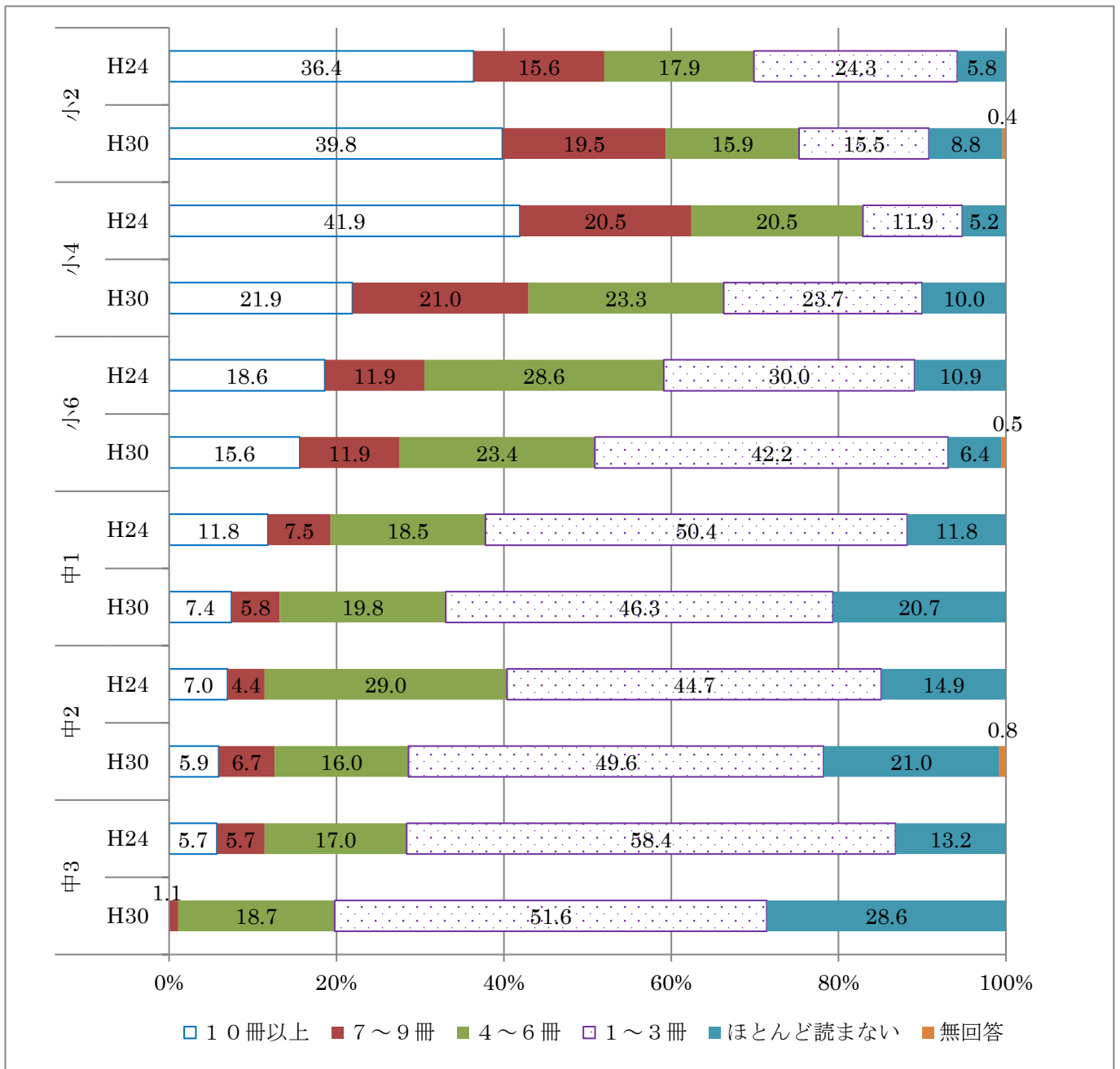
(小2 : 9.2 ポイント, 小4 : 6.4 ポイント, 小6 : 7.5 ポイント,  
中1 : 15.6 ポイント, 中2 : 6.8 ポイント, 中3 : 15.1 ポイント)

【問6】「あまり読まない・まったく読まない」と答えた人にききます。その理由は何ですか。



- ・学年が上がるごとに、読まない理由の割合がそれぞれ均等化・多様化の傾向にある。
- ・前回調査と比較し、すべての調査対象において、「本を読むのが嫌いだから」と回答する割合が増加している。
- (小2 : 8.3ポイント, 小4 : 13.4ポイント, 小6 : 11.9ポイント, 中1 : 2.0ポイント, 中2 : 21.2ポイント, 中3 : 0.1ポイント)
- ・前回調査と比較し、小4を除いた調査対象において、「読む時間がないから」と回答する割合が減少している。
- (小2 : △23.9ポイント, 小4 : 0.2ポイント, 小6 : △10.8ポイント, 中1 : △10.0ポイント, 中2 : △22.4ポイント, 中3 : △30.0ポイント)

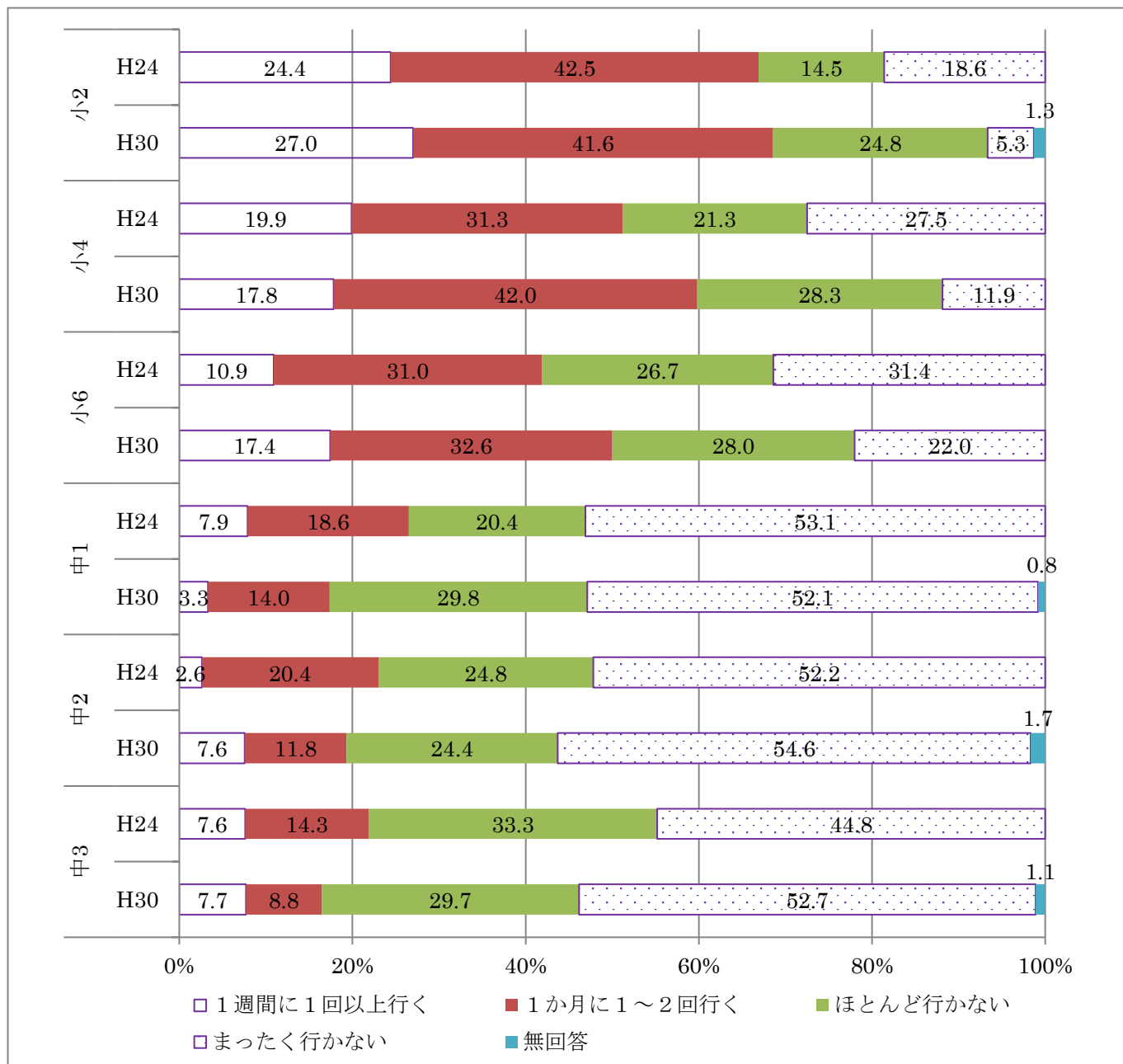
【問7】あなたは、1ヶ月に本を何冊くらい読みますか。



- ・全体的に学年が上がるほど、読む冊数は減少している傾向にある。
- ・前回調査と比較し、小6を除く調査対象において、「ほとんど読まない」と回答する割合が増加している。  
(小2：3.0ポイント、小4：4.8ポイント、小6：△4.5ポイント、  
中1：8.9ポイント、中2：6.1ポイント、中3：15.4ポイント)



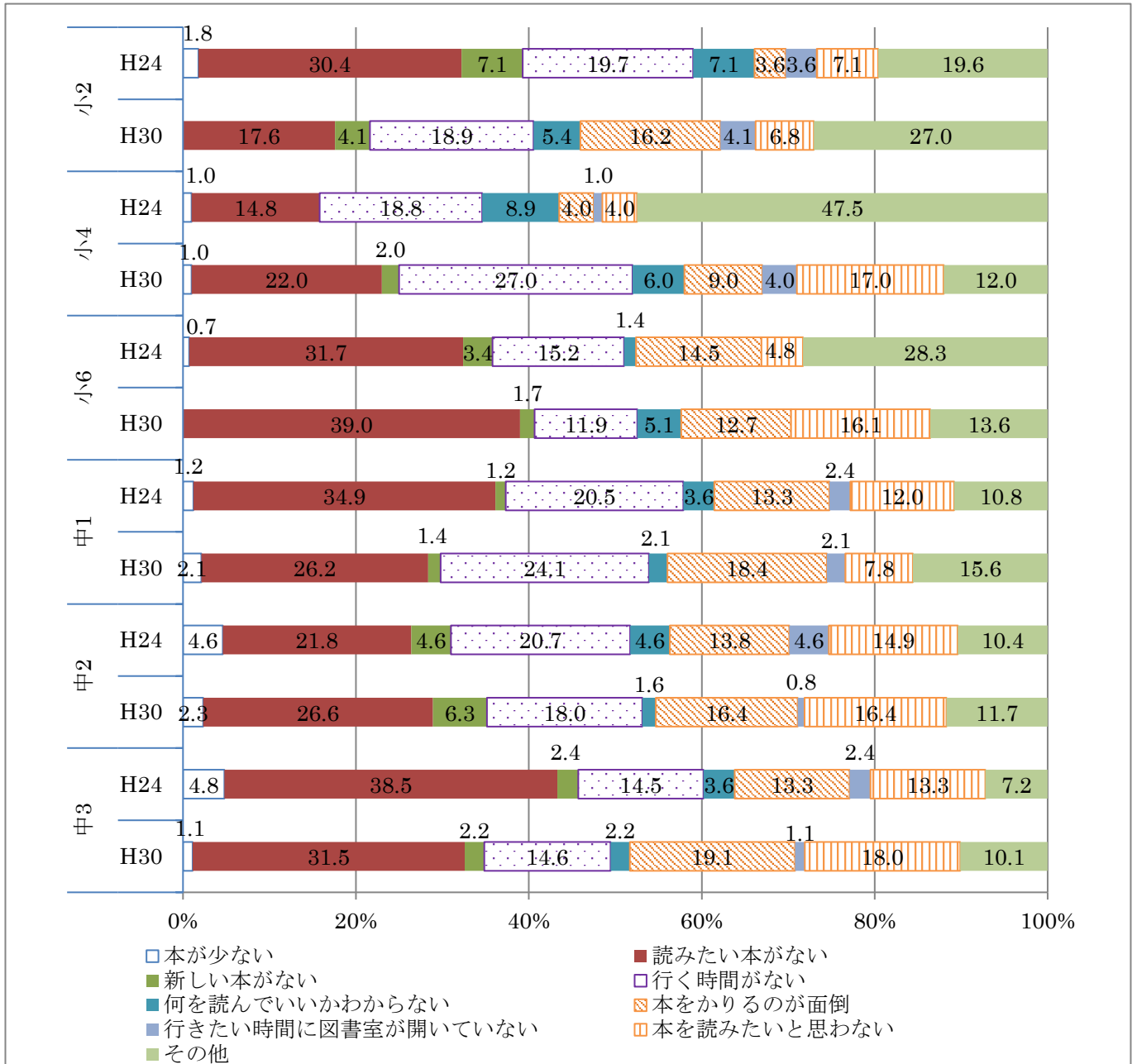
【問8】あなたは、本を読んだり借りたりするため、学校の図書室に行きますか。



- ・全体的に学年が上がるほど、図書室には行かなくなる傾向にある。
- ・前回調査と比較し、「ほとんど行かない・まったく行かない」と回答する割合は、小学生において減少し、中学生において増加している。

(小2：△3.0ポイント、小4：△8.6ポイント、小6：△8.1ポイント、  
中1：8.4ポイント、中2：2.0ポイント、中3：4.3ポイント)

【問9】「ほとんど行かない・まったく行かない」と答えた人にききます。その理由は何ですか。



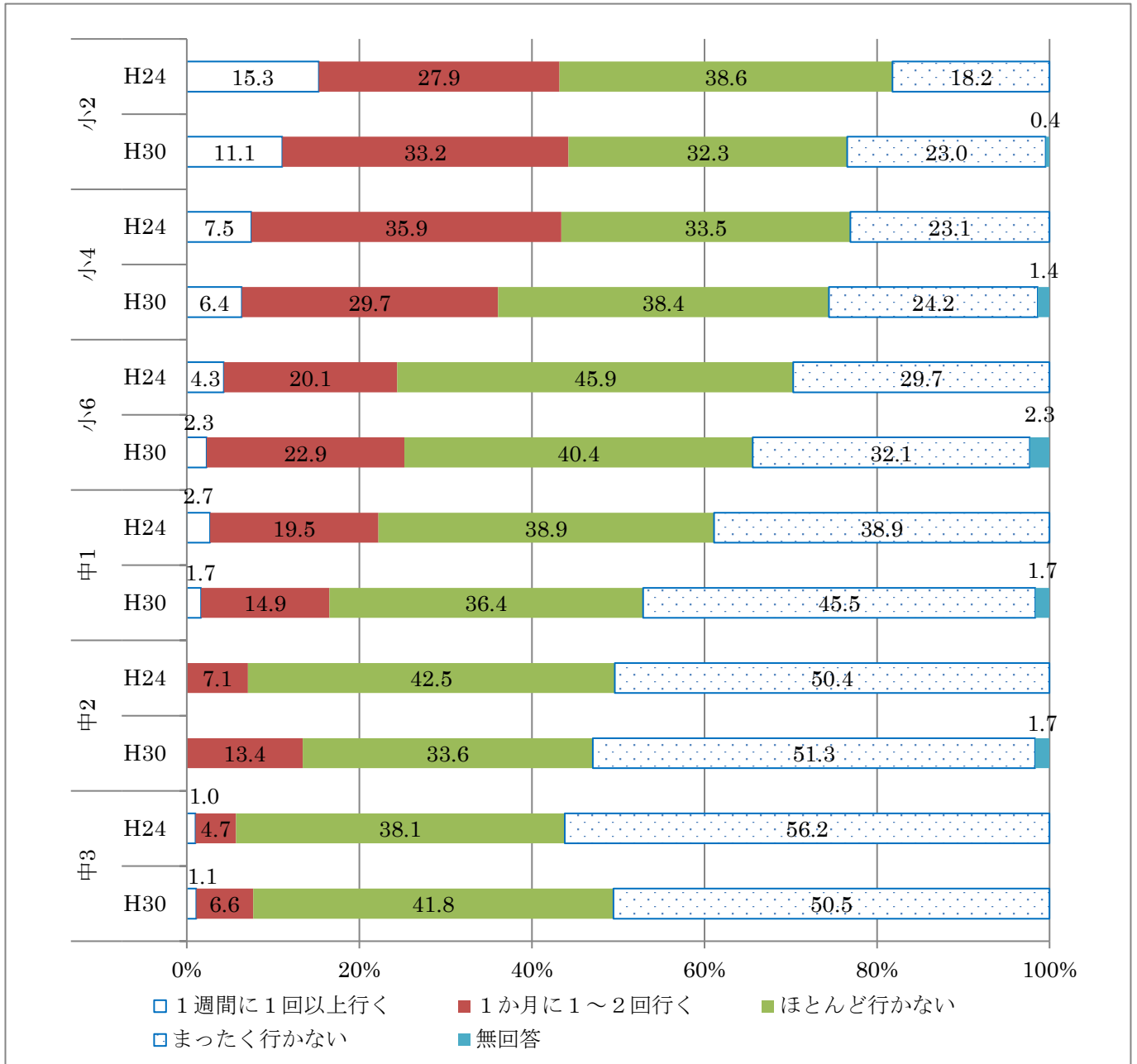
・前回調査と比較し、小6を除いた調査対象において、「本をかりるのが面倒」と回答する割合が増加している。

(小2 : 12.6ポイント、小4 : 5.0ポイント、小6 : △1.8ポイント、  
中1 : 5.1ポイント、中2 : 2.6ポイント、中3 : 5.8ポイント)

・前回調査と比較し、小2、中1を除いた調査対象において、「本を読みたいと思わない」と回答する割合が増加している。

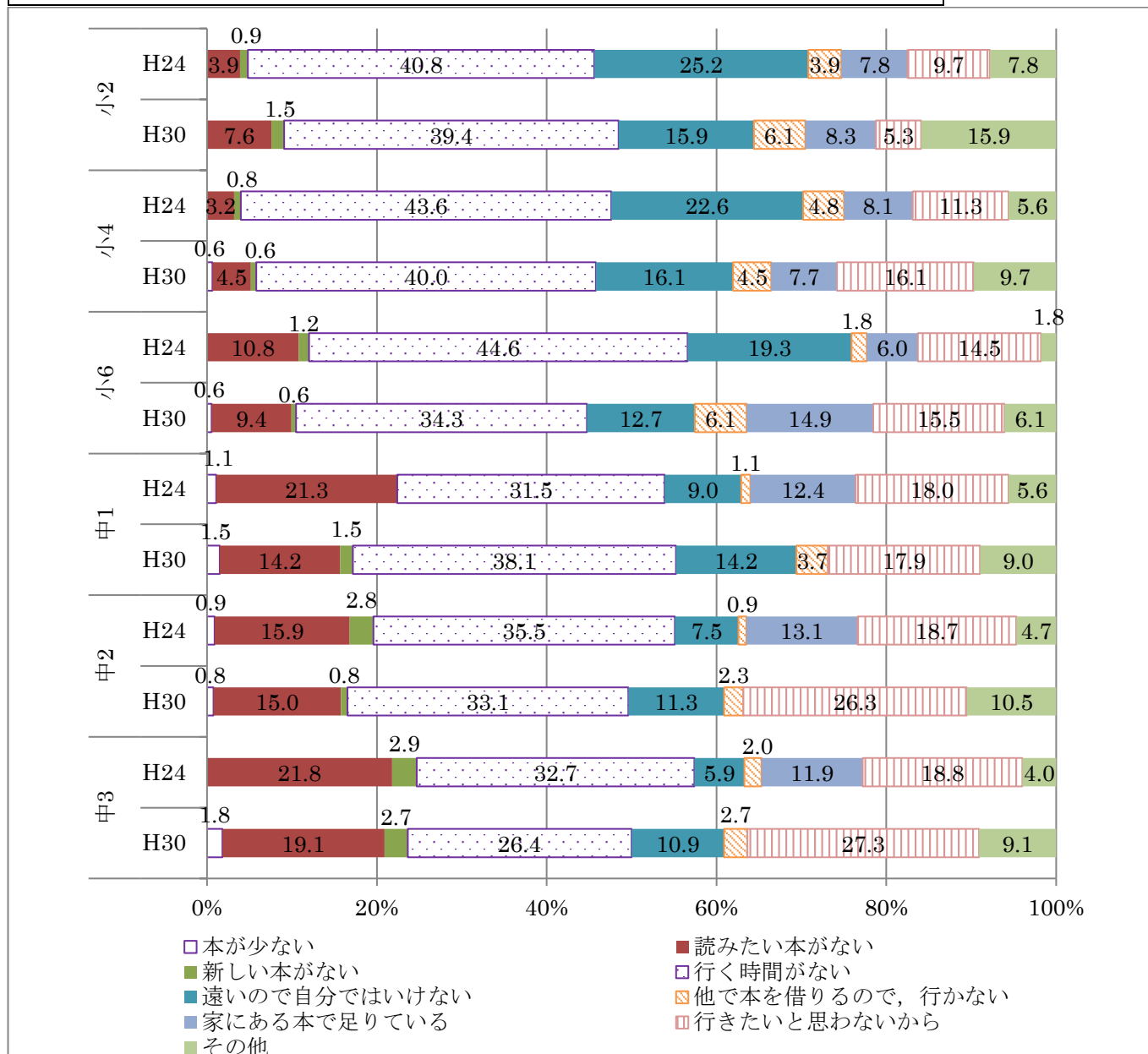
(小2 : △0.3ポイント、小4 : 13.0ポイント、小6 : 11.3ポイント、  
中1 : △4.2ポイント、中2 : 1.5ポイント、中3 : 4.7ポイント)

【問10】あなたは、本を読んだり借りたりするため、つくばみらい市立図書館に行きますか。



- ・全体的に学年が上がるほど、図書館に行かない傾向にある。
- ・前回調査と比較し、中3を除いた調査対象において、「まったく行かない」と回答する割合が増加している。  
(小2 : 4.8ポイント, 小4 : 1.1ポイント, 小6 : 2.4ポイント,  
中1 : 6.6ポイント, 中2 : 0.9ポイント, 中3 : △5.7ポイント)

【問11】「ほとんど行かない・まったく行かない」と答えた人にききます。



・前回調査と同様、全体的に「行く時間がない」が理由として最も多くなっている。

1. 調査対象

学校名	2学年			4学年			6学年		
	回答	配布	回収率(%)	回答	配布	回収率(%)	回答	配布	回収率(%)
小張小学校	8	13	62	10	13	77	5	10	50
谷井田小学校	7	19	37	7	21	33	19	26	73
豊小学校	20	21	95	18	21	86	16	17	94
三島小学校	3	8	38	4	8	50	6	16	38
板橋小学校	22	25	88	17	23	74	6	28	21
東小学校	10	10	100	4	6	67	2	2	100
谷原小学校	12	20	60	14	20	70	6	17	35
十和小学校	6	7	86	8	9	89	10	11	91
福岡小学校	17	19	89	12	15	80	7	8	88
小絹小学校	20	28	71	17	30	57	26	33	79
陽光台小学校	25	34	74	27	33	82	25	34	74
富士見ヶ丘小学校	24	31	77	17	29	59	27	30	90
	174	235	74	155	228	68	155	232	67

学校名	1学年			2学年			3学年		
	回答	配布	回収率(%)	回答	配布	回収率(%)	回答	配布	回収率(%)
伊奈中学校	20	29	69	18	29	62	28	31	90
伊奈東中学校	11	35	31	14	34	41	7	40	18
谷和原中学校	21	32	66	9	29	31	0	29	0
小絹中学校	26	29	90	22	34	65	23	30	77
	78	125	62	63	126	50	58	130	45

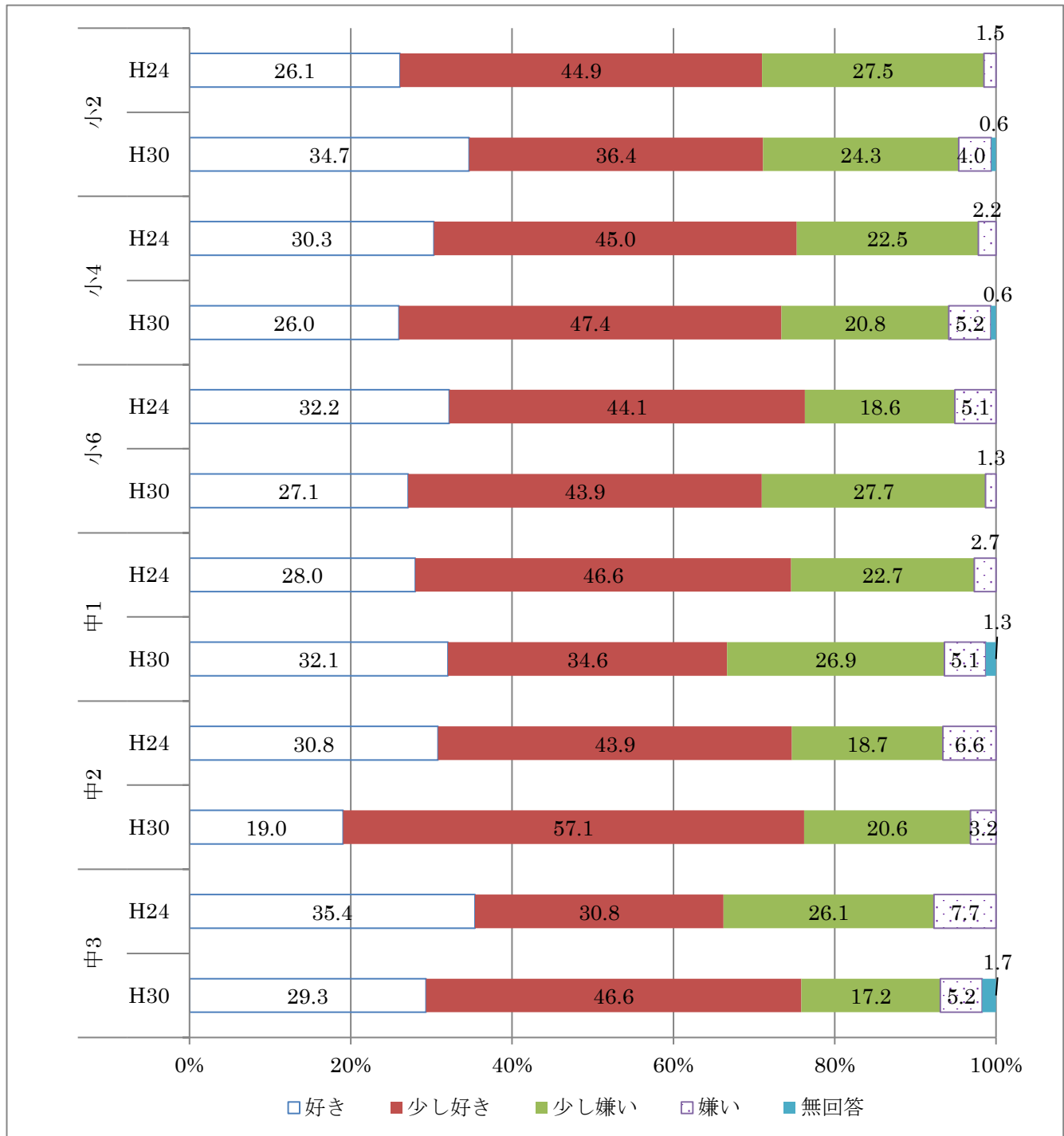
	学年	人数(人)	配付数	回収率
	保護者	小学2年	173	235
小学4年		154	228	68
小学6年		155	232	67
中学1年		78	125	62
中学2年		63	126	50
中学3年		58	130	45
保護者計		681	1076	63

## 2. 調査結果

【問1】あなたのお子さんが通っている学校と学年を教えてください。

	小2	小4	小6	中1	中2	中3	計
小張小	8	10	5				23
谷井田小	7	7	19				33
豊小	20	18	16				54
三島小	3	4	6				13
板橋小	22	17	6				45
東小	10	4	2				16
谷原小	12	14	6				32
十和小	5	7	10				22
福岡小	17	12	7				36
小絹小	20	17	26				63
陽光台小	25	27	25				77
富士見ヶ丘小	24	17	27				68
伊奈中				20	18	28	66
伊奈東中				11	14	7	32
谷和原中				21	9	0	30
小絹中				26	22	23	71
計	173	154	155	78	63	58	681

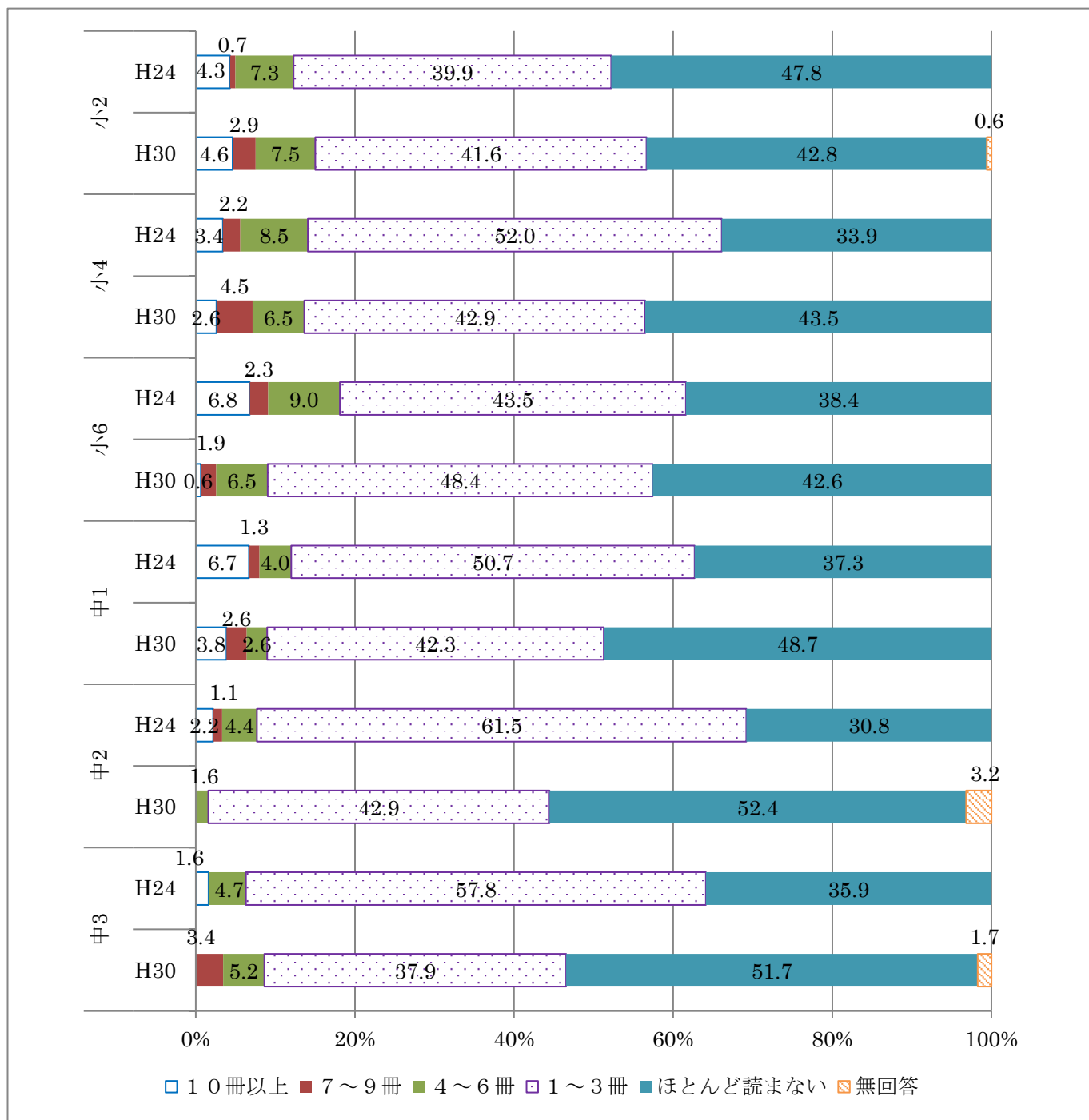
【問2】あなたは本を読むことが好きですか。



「好き」と回答する割合の増減

(小2 : 8.6 ポイント, 小4 : △4.3 ポイント, 小6 : △5.1 ポイント,  
中1 : 4.1 ポイント, 中2 : △11.8 ポイント, 中3 : △6.1 ポイント)

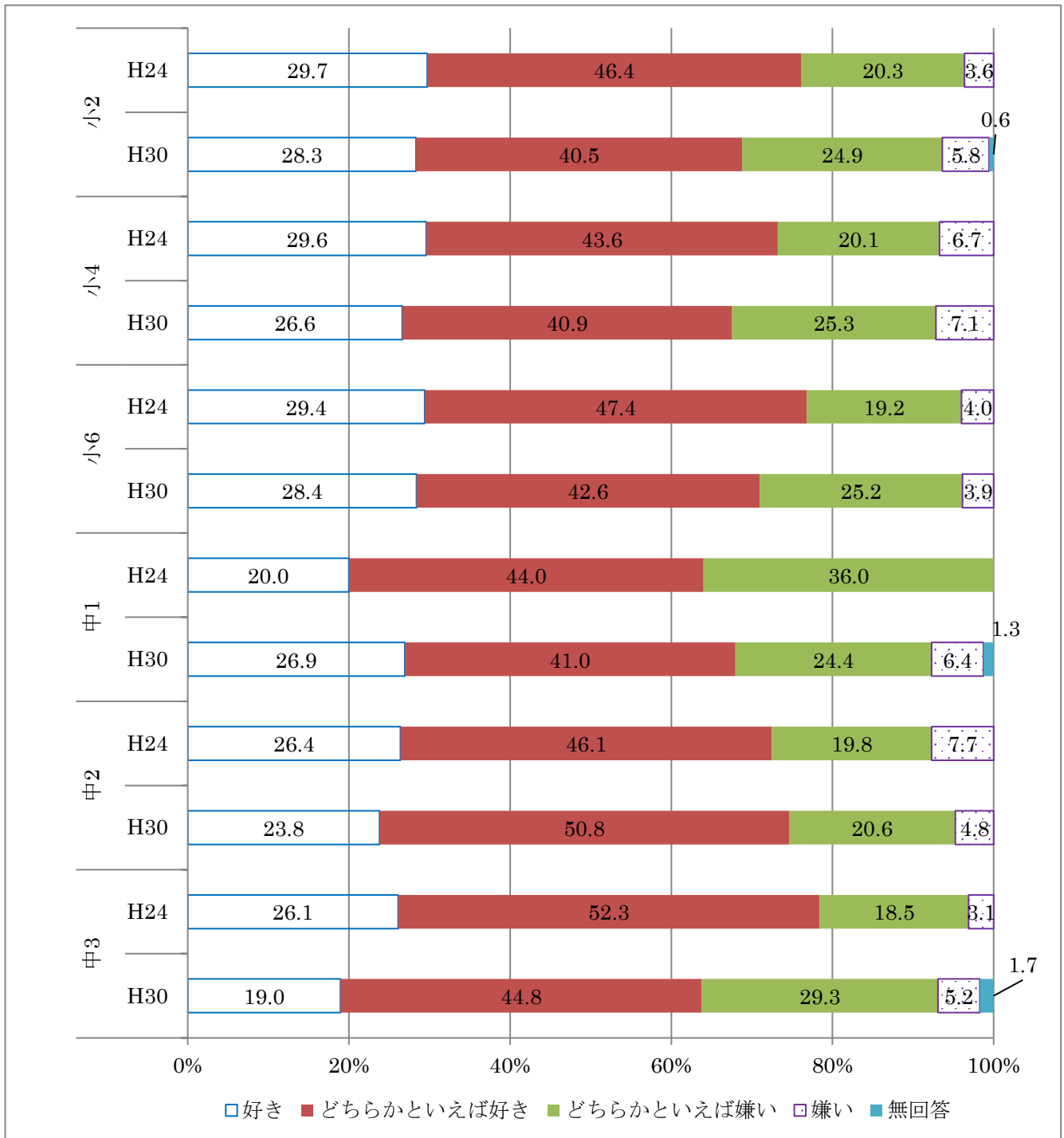
【問3】あなたは、1か月に本（コミック、雑誌、教科書や参考書はのぞきます。）を何冊読みますか。



・前回調査と比較し、小2を除いた調査対象において、「ほとんど読まない」と回答する割合が増加している。  
 (小2：△5.0ポイント、小4：9.6ポイント、小6：4.2ポイント、  
 中1：11.4ポイント、中2：21.6ポイント、中3：15.8ポイント)



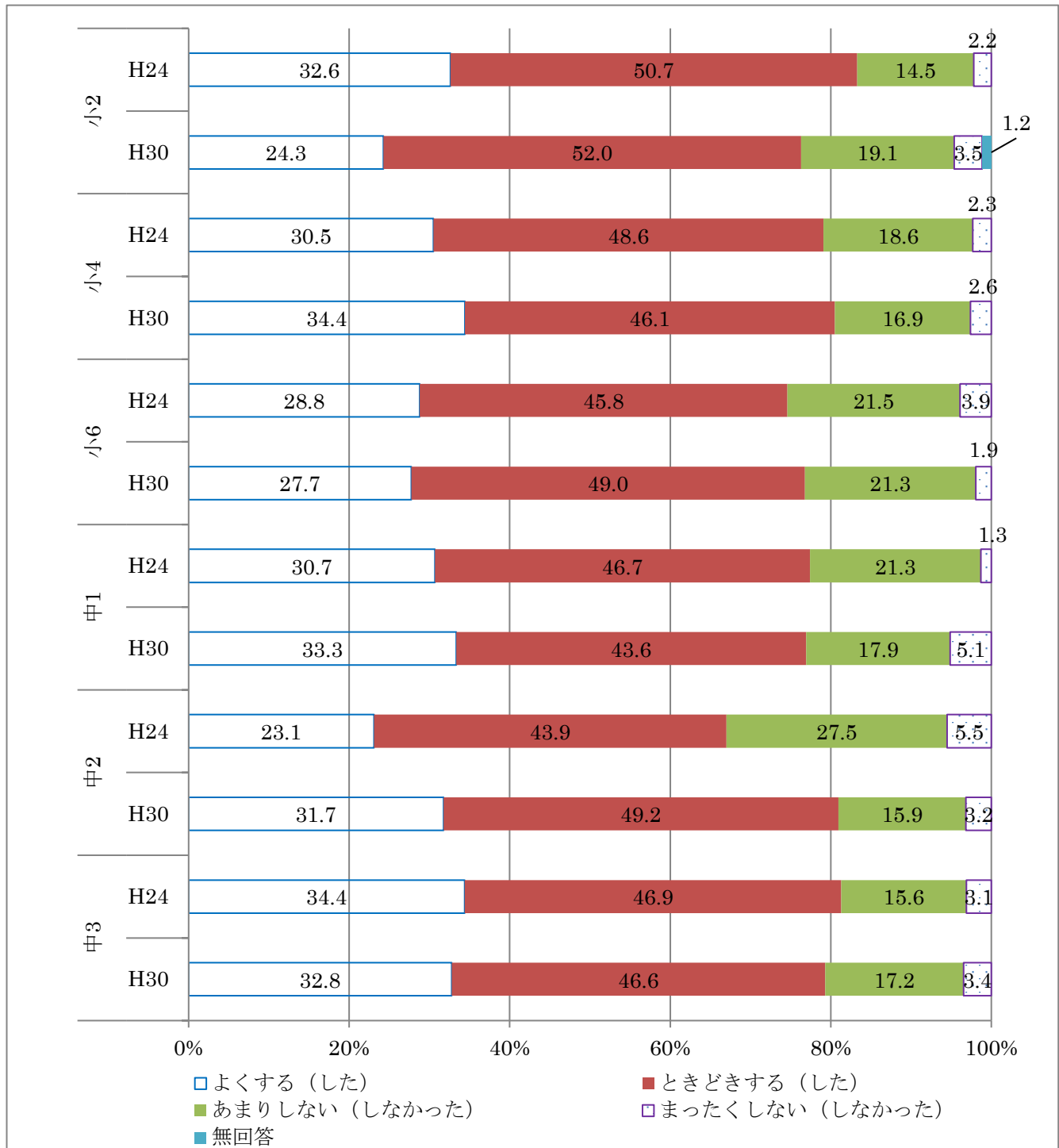
【問4】あなたのお子さんは本を読むのが好きだと思いますか。



・前回調査と比較し、中1、中2を除いた調査対象において、「どちらかといえば嫌い・嫌い」と回答する割合が増加している。

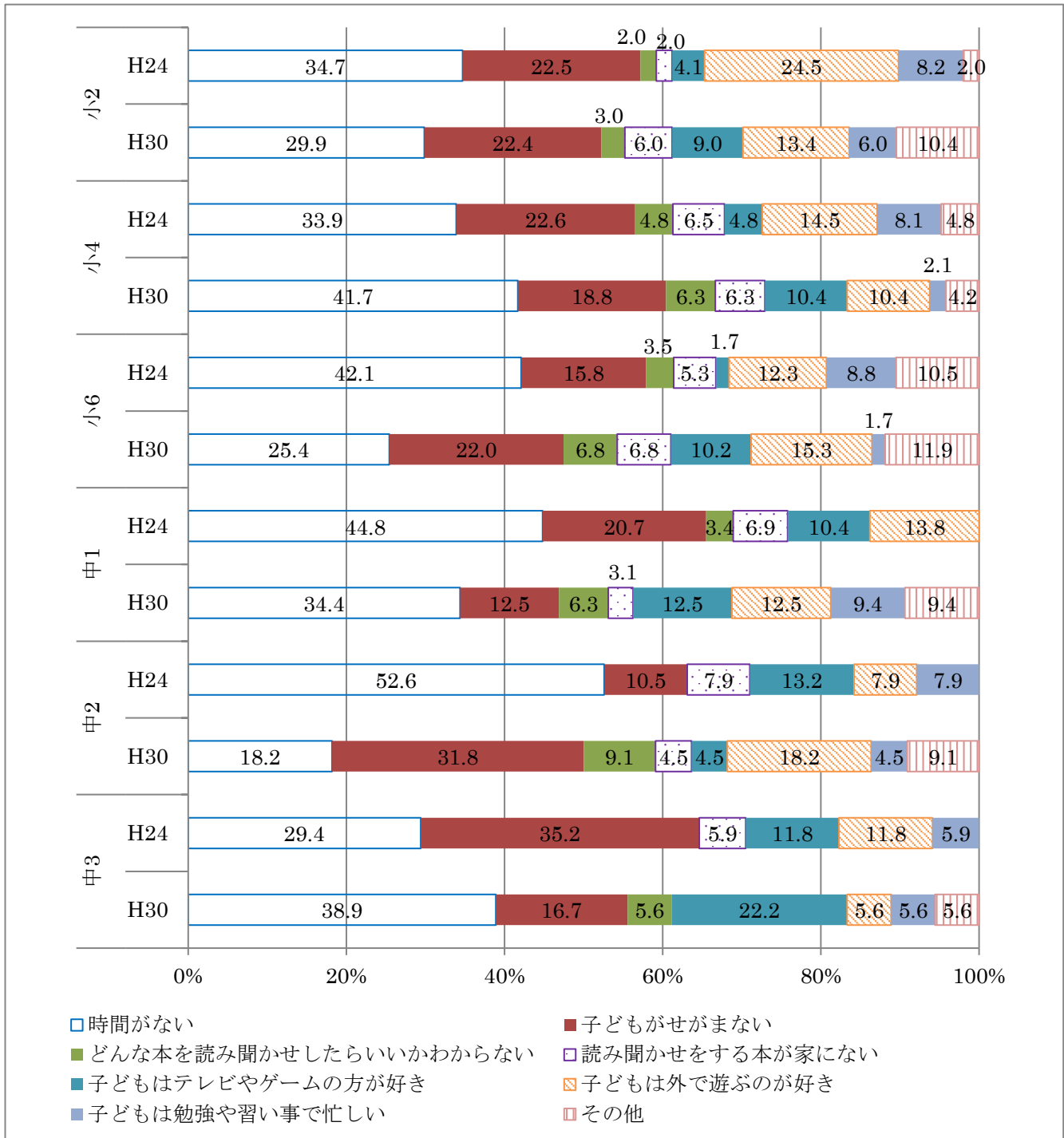
(小2 : 6.7ポイント、小4 : 5.6ポイント、小6 : 5.9ポイント、  
中1 : △5.2ポイント、中2 : △2.1ポイント、中3 : 12.9ポイント)

【問5】 あなたはお子さんに絵本や物語の読み聞かせをしていますか（していましたか）。



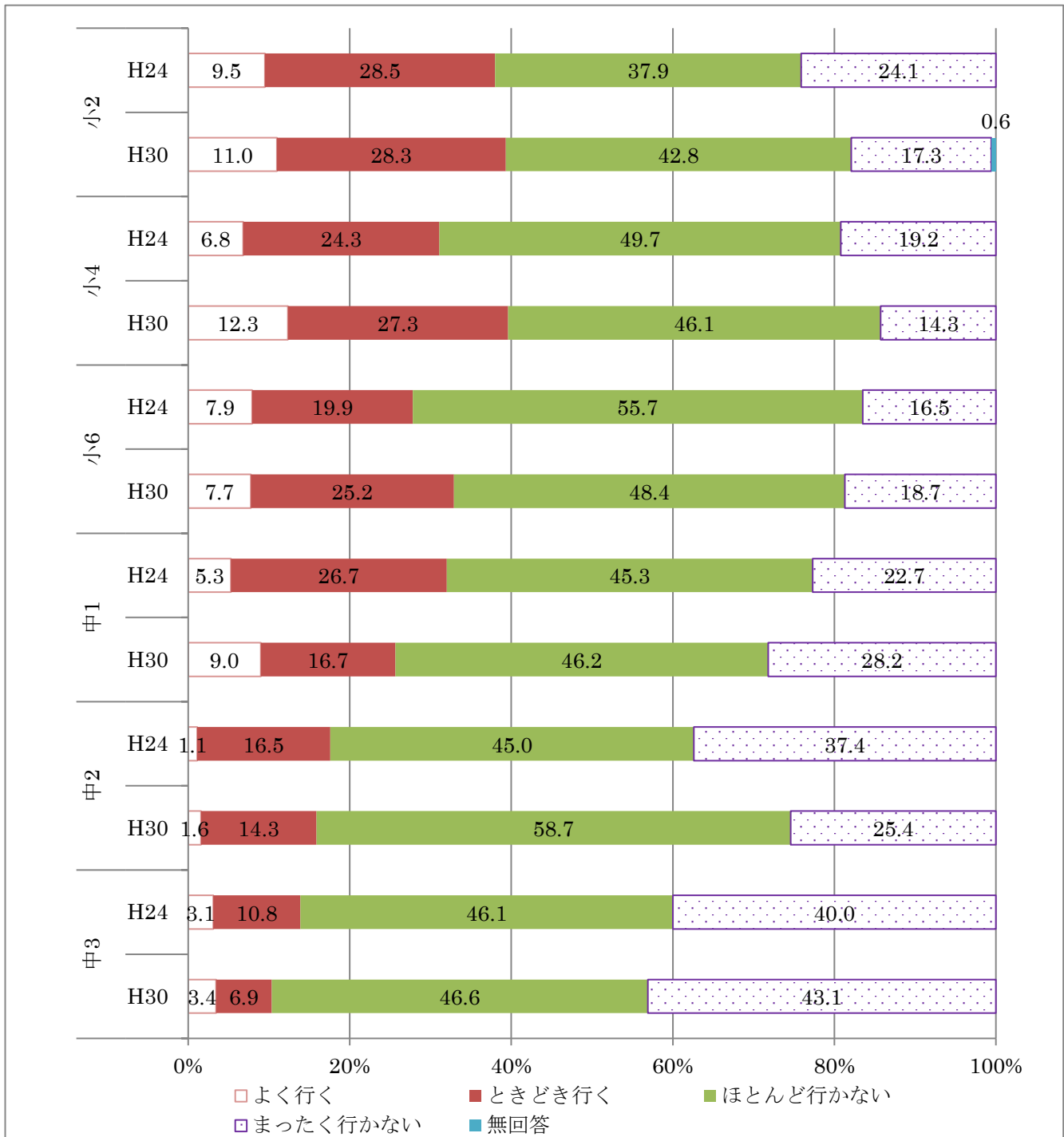
- ・ 前回調査と比較し、小2、中2を除いた調査対象において、ほとんど変化がみられない。「あまりしない・まったくしない」と答える人が小2は増加し、中2は減少している。（小2：5.9ポイント、中2：△13.9ポイント）

【問6】問5で「あまりしない（しなかった）」「まったくしない（しなかった）」と答えた方に伺います。その理由は何ですか。（複数選択可）



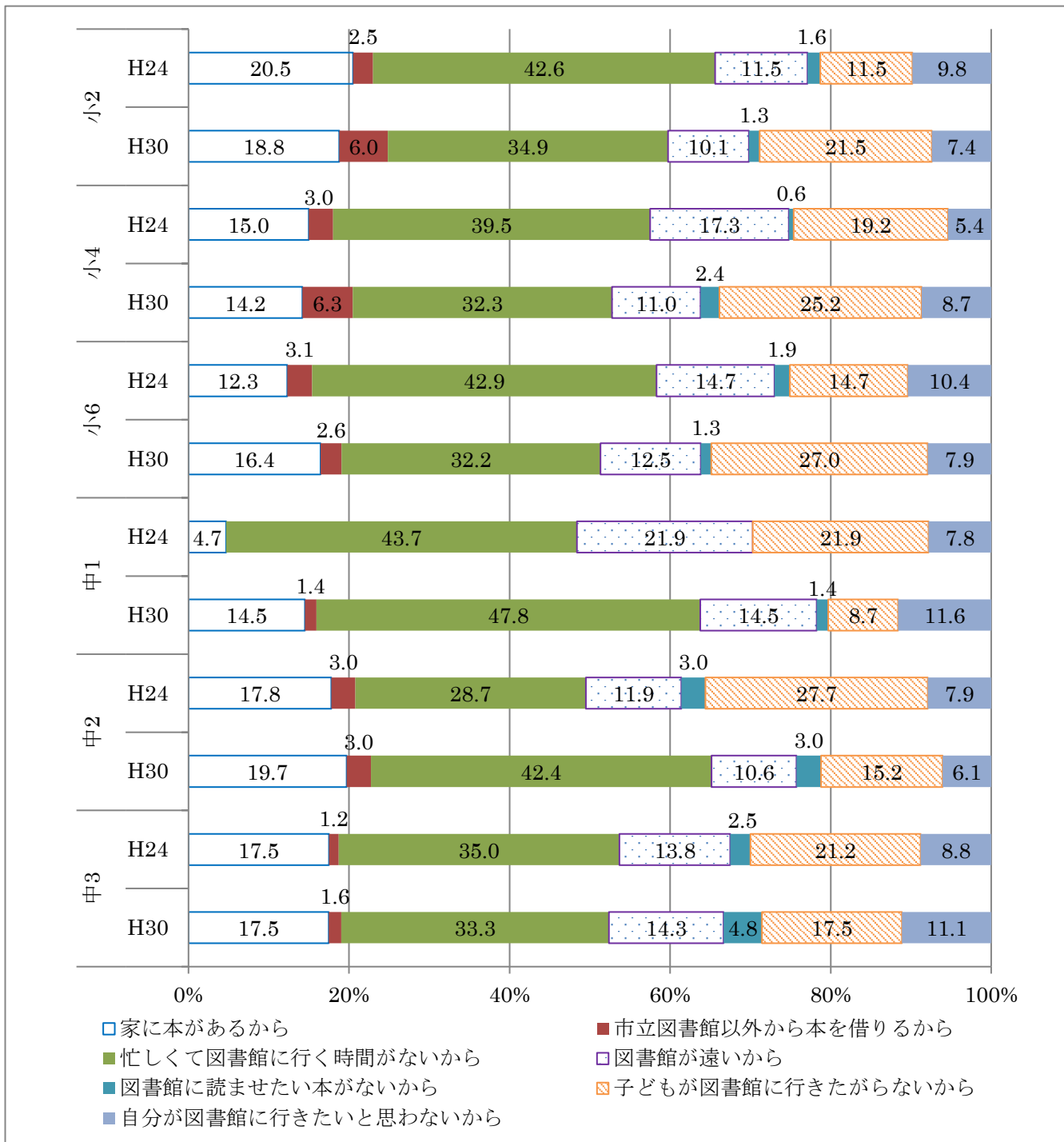
・全体として、「時間がない」、「子どもがせがまない」と回答する割合が多く、それ以外の理由については、学年ごとに傾向がばらける結果となり、理由が均等化・多様化している。

【問7】市立図書館にお子さんを連れて行きますか。



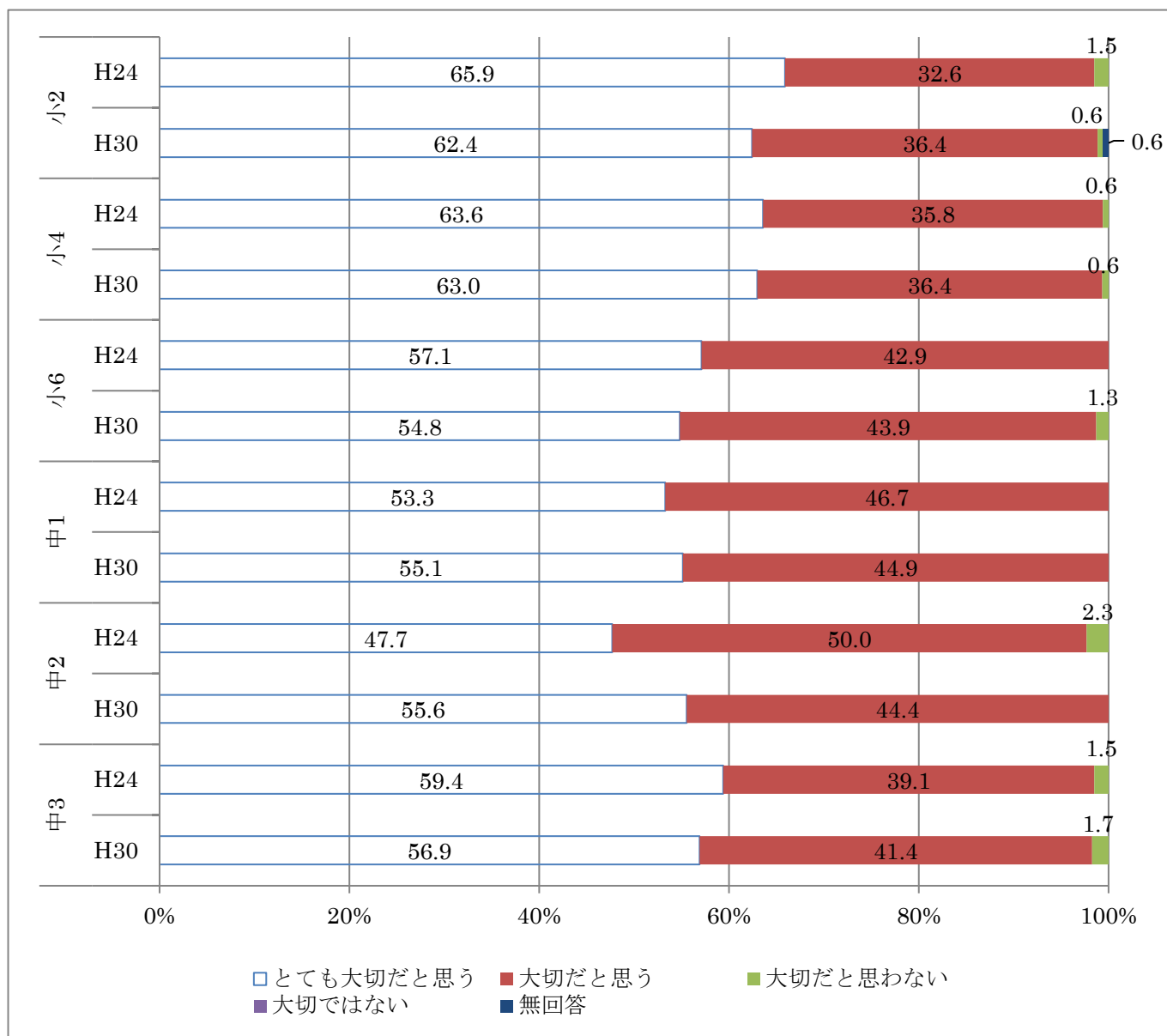
・前回調査と比較し、小学生において「よく行く・ときどき行く」と回答する割合が増加している。  
 (小2 : 1.3ポイント, 小4 : 8.5ポイント, 小6 : 5.1ポイント,  
 中1 : △6.3ポイント, 中2 : △1.7ポイント, 中3 : △3.6ポイント)

【問8】問7で「ほとんど行かない」、「まったく行かない」と答えた方に伺います。その理由は何ですか。(複数選択可)



- ・全体として「忙しくて図書館に行く時間がない」と回答する割合が多い。
- ・前回調査と比較し、小学生において、「子どもが図書館にいきたがらない」と回答する割合が増加している。(小2 : 10.0ポイント, 小4 : 6.0ポイント, 小6 : 12.3ポイント)

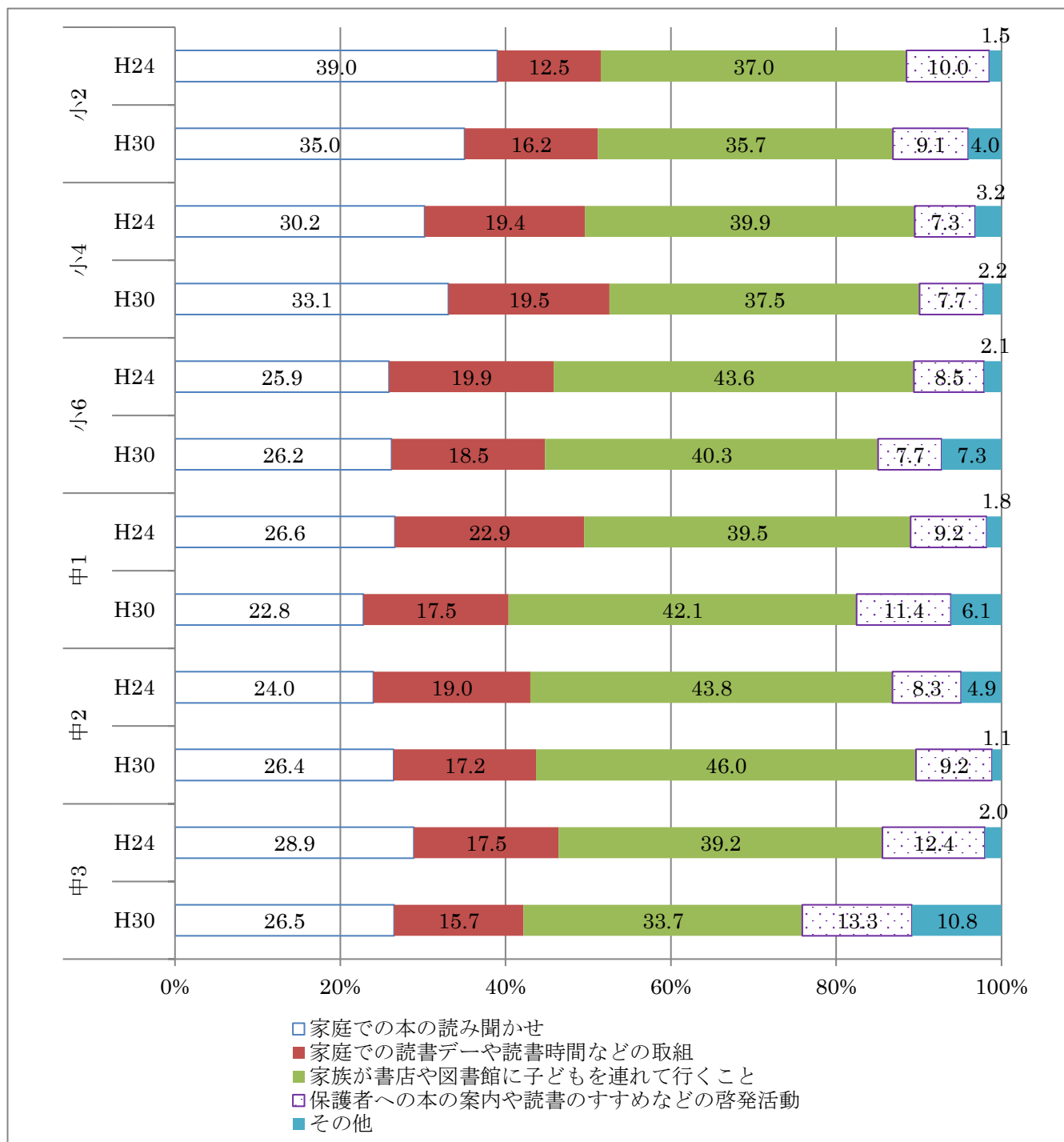
【問9】あなたは、子どもが読書に親しむことについて、どのように思いますか。



・前回調査と比較し、すべての調査対象において「とても大切だと思う、大切だと思う」と回答する割合にほとんど変化がみられない。

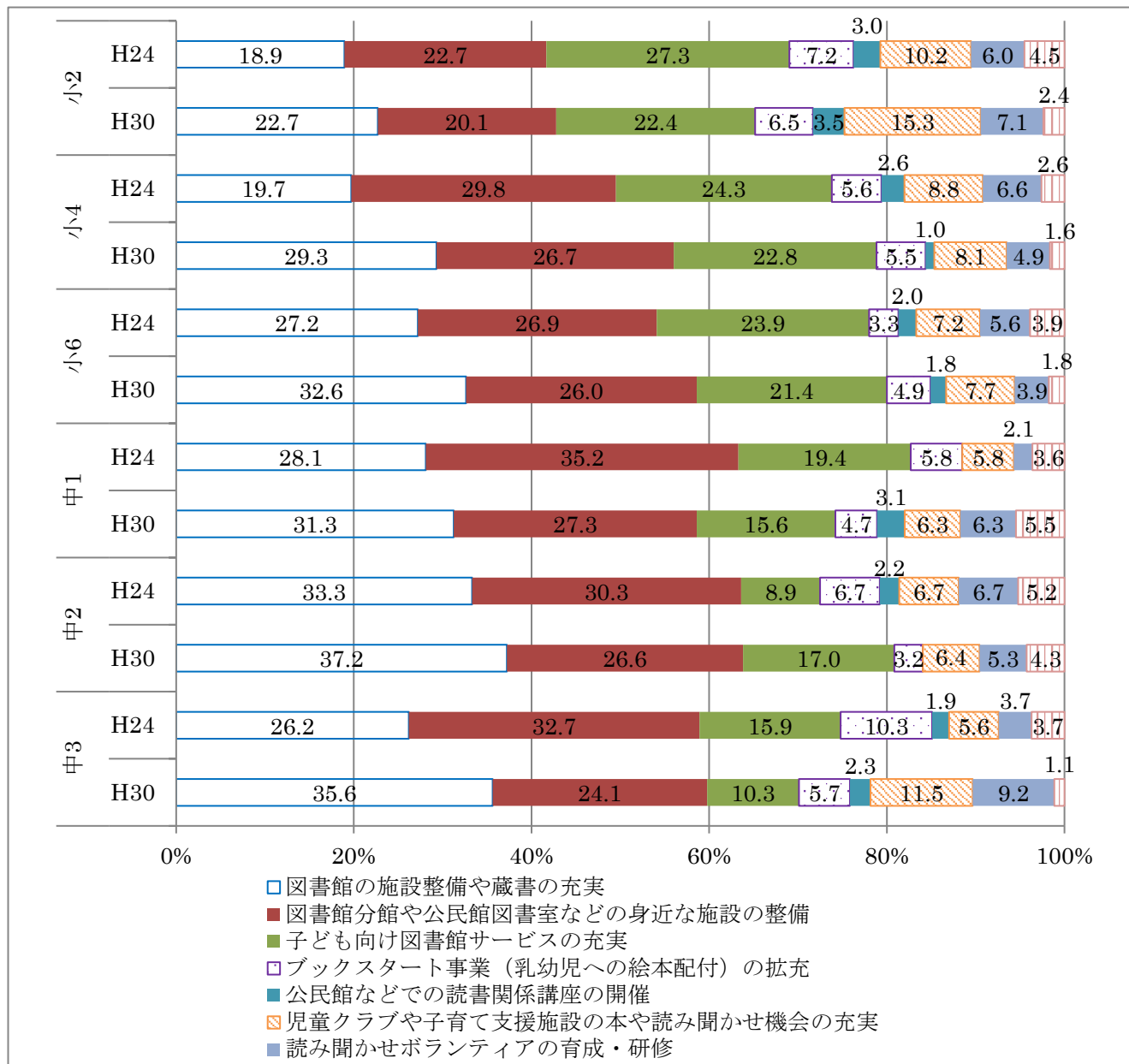
【問10】子どもが読書に親しむようになるには家庭や地域・学校など子どもを取り巻く環境において、どのような取組が大切だと思いますか？（複数選択可）

・家庭における取組



・全体として、「家庭での本の読み聞かせ」、「家族が書店や図書館に子どもを連れていくこと」と回答する割合が多い。

・地域における取組



・前回調査と比較し、すべての調査対象において、「図書館の施設設備や蔵書の充実」と回答する割合が増加している。

(小2 : 3.8ポイント, 小4 : 9.6ポイント, 小6 : 5.4ポイント,  
中1 : 3.2ポイント, 中2 : 3.9ポイント, 中3 : 9.4ポイント)

・前回調査と比較し、すべての調査対象において、「図書館分館や公民館図書室などの身近な施設の整備」と回答する割合が減少し、中2を除いた調査対象において、「子ども向け図書館サービスの充実」と回答する割合が減少している。

「図書館分館や公民館図書室などの身近な施設の整備」

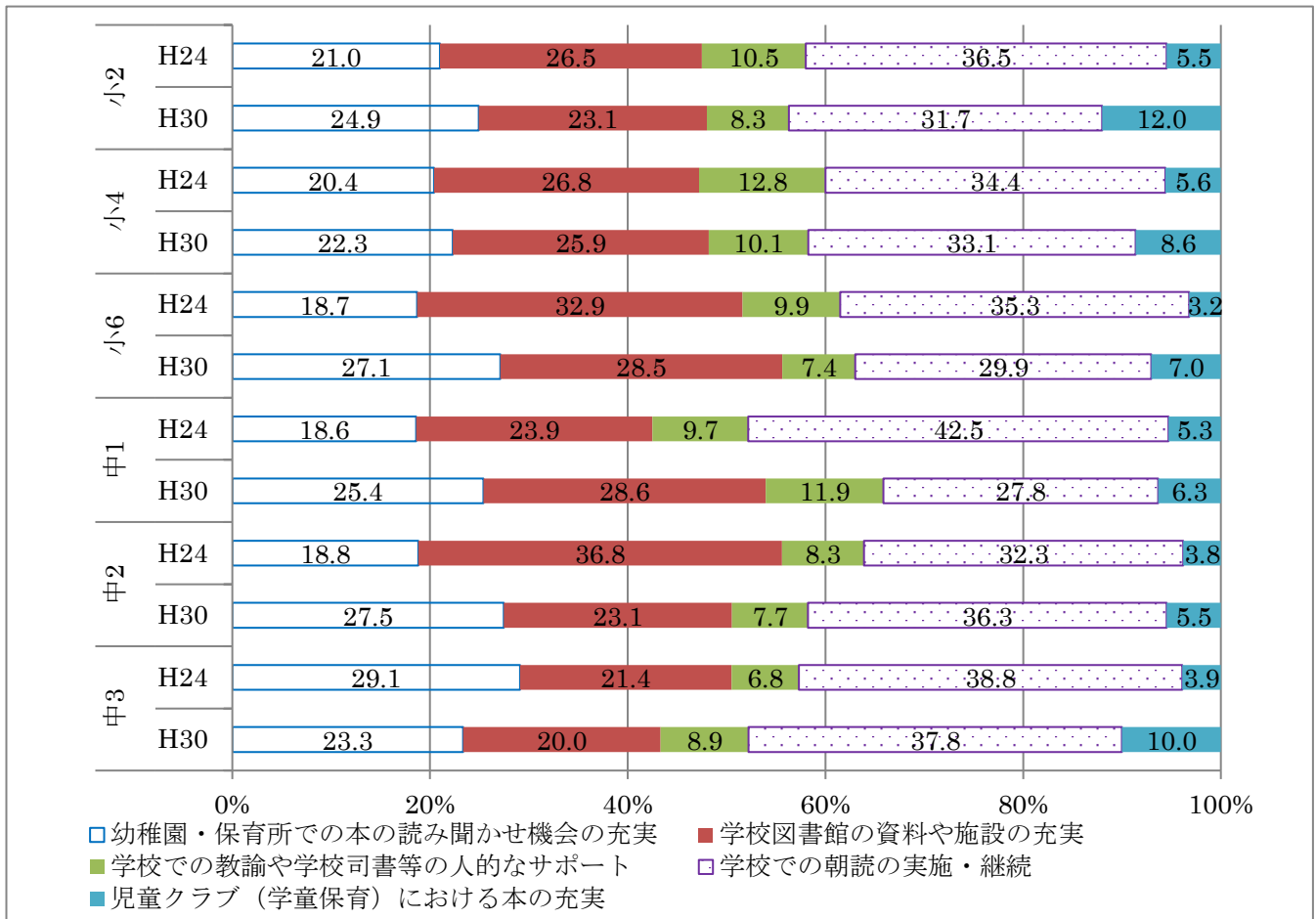
(小2 : Δ2.6ポイント, 小4 : Δ3.1ポイント, 小6 : Δ0.9ポイント,  
中1 : Δ7.9ポイント, 中2 : Δ3.7ポイント, 中3 : Δ8.6ポイント)

「子ども向け図書館サービスの充実」

(小2 : Δ4.9ポイント, 小4 : Δ1.5ポイント, 小6 : Δ2.5ポイント,  
中1 : Δ3.8ポイント, 中2 : 8.1ポイント, 中3 : Δ5.6ポイント)



・幼稚園・保育所・学校における取組



・前回調査と比較し、中3を除いた調査対象において、「幼稚園・保育所での本の読み聞かせ機会の充実」と回答する割合が増加し、すべての調査対象において、「児童クラブ（学童保育）における本の充実」と回答する割合が増加している。

「幼稚園・保育所での本の読み聞かせ機会の充実」

(小2 : 3.9ポイント, 小4 : 1.9ポイント, 小6 : 8.4ポイント,  
中1 : 6.8ポイント, 中2 : 8.7ポイント, 中3 : △5.8ポイント)

「児童クラブ（学童保育）における本の充実」

(小2 : 6.5ポイント, 小4 : 3.0ポイント, 小6 : 3.8ポイント,  
中1 : 1.0ポイント, 中2 : 1.7ポイント, 中3 : 6.1ポイント)

・前回調査と比較し、中1を除いた調査対象において、「学校図書館の資料や施設の充実」と回答する割合が減少し、中1、中3を除いた調査対象に対して「学校での教諭や学校司書等の人的なサポート」と回答する割合が減少している。

「学校図書館の資料や施設の充実」

(小2 : △3.4ポイント, 小4 : △0.9ポイント, 小6 : △4.4ポイント,  
中1 : 4.7ポイント, 中2 : △13.7ポイント, 中3 : △1.4ポイント)

「学校での教諭や学校司書等の人的なサポート」

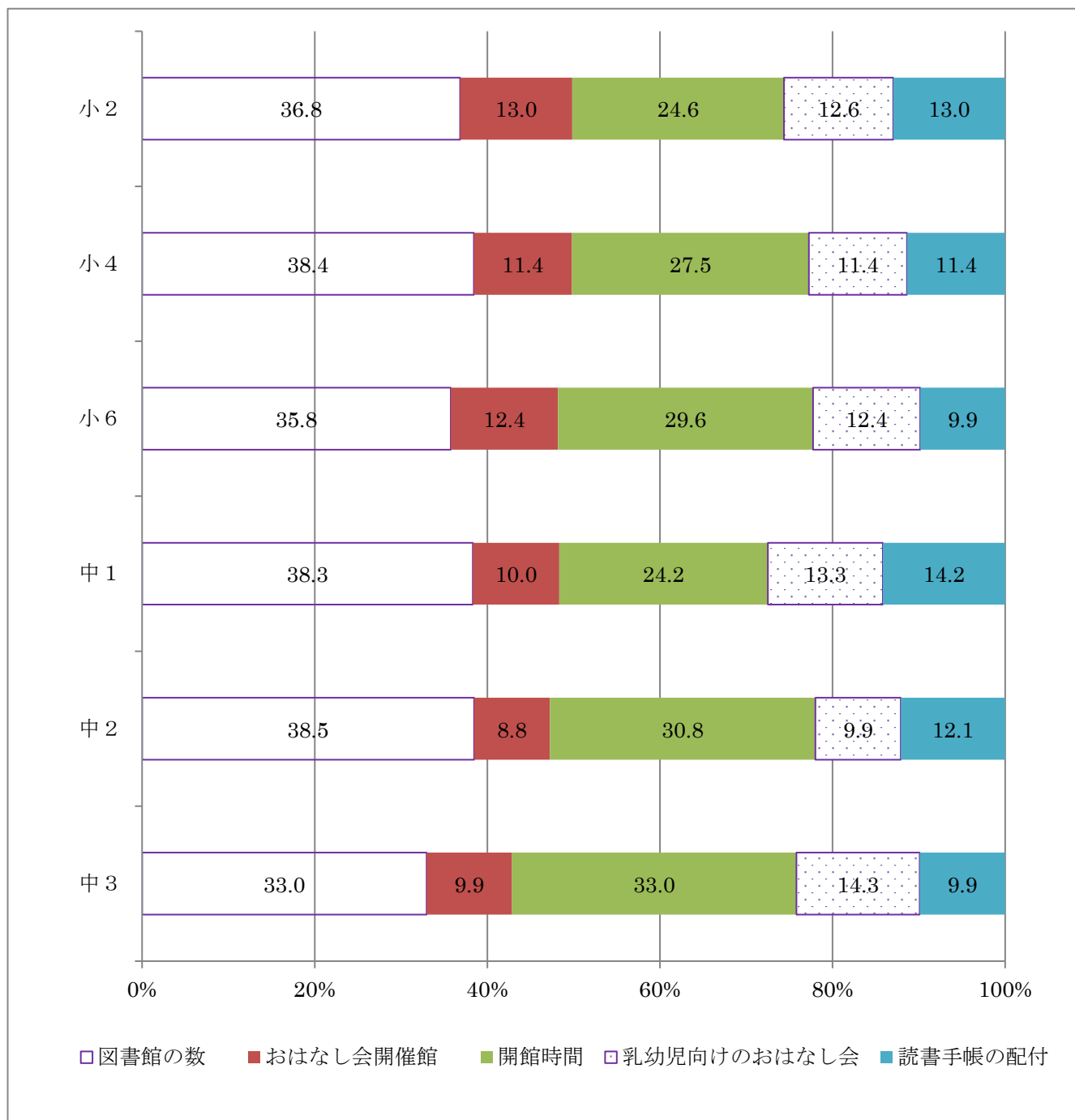
(小2 : △2.2ポイント, 小4 : △2.7ポイント, 小6 : △2.5ポイント,  
中1 : 2.2ポイント, 中2 : △0.6ポイント, 中3 : 2.1ポイント)

【問 1 1】子どもが読書に親しむようになるため、問 1 0 の選択以外にお考えのことや特に大切だと思うことは何ですか（自由記載）

- ・ゲーム等の制限
- ・乳幼児期から本に触れる
- ・身近に本がある環境を作る
- ・子どもと一緒に本を読む
- ・本を読んだら（借りたら）ポイントが付く、ポイントで文房具がもらえるシステム
- ・親が読書をする
- ・アニメ、映画の上映会
- ・マンガでもいいから、字を読むことの面白さを発見して、読書する機会を増やすことが大切だと思う
- ・保育園での本の貸し出し
- ・本を無理に読ませない（自由に読ませる）
- ・感想を聞かない
- ・図書館の開館時間の延長
- ・広報活動・本の推薦など
- ・本の読み方を教える
- ・学校で読書タイム
- ・市内への書店誘致
- ・移動図書館・子どもたちの図書館への足（送迎バス）
- ・子どもの興味が高まるような本の内容
- ・定期的に学校図書館の本を市全体の学校で入れ替える
- ・市立図書館から各学校への貸し出し
- ・親子での読書、親子間等での感想の共有
- ・読書通帳の導入
- ・読書する曜日を指定してもらい学校の宿題を少なくする
- ・「マンガはダメ」とか言わない
- ・小学校での本をたくさん読むと賞状がもらえる仕組みは、冊数を増やすことばかり考えて、本の内容を楽しむことが薄れてしまう
- ・読書に人と競争するような要素は入れてほしくない

【問12】図書館について、5年前（平成26年4月時点）に比べてよくなったと思うものに○をつけてください。（複数回答可）

	小2		小4		小6		中1		中2		中3		計	
	回答数	(%)	回答数	(%)	回答数	(%)	回答数	(%)	回答数	(%)	回答数	(%)	回答数	(%)
図書館の数	105	36.8	98	38.4	98	35.8	46	38.3	35	38.5	30	33.0	412	36.9
おはなし会開催館	37	13.0	29	11.4	34	12.4	12	10.0	8	8.8	9	9.9	129	11.6
開館時間	70	24.6	70	27.5	81	29.6	29	24.2	28	30.8	30	33.0	308	27.6
乳幼児向けのおはなし会	36	12.6	29	11.4	34	12.4	16	13.3	9	9.9	13	14.3	137	12.3
読書手帳の配付	37	13.0	29	11.4	27	9.9	17	14.2	11	12.1	9	9.9	130	11.6
合計	285	100.0	255	100.0	274	100.0	120	100.0	91	100.0	91	100.0	1116	100.0



・全体として、「図書館の数」が一番高く評価されており、「開館時間」が2番目に評価されている。

## 総括

### 児童生徒対象

・アンケートの回収率：92%（小学校95%，中学校87%）

回収率については、任意のアンケートであったこと、中学校については1学年分全てアンケートにご協力をいただけなかった学校があったことで、回収率が下がっている。

・問2については、本の好き・嫌いの「好き・少し好き」の割合が減少した理由としては、問4の小さい頃の読み聞かせの経験が「あまり読んでもらえなかった・まったく読んでもらえなかった」の割合が増加したと関連しているのではないかと推測する。

・問5については、読書習慣の頻度が改善された理由としては、市内小・中学校で朝読書に取り組んでおり、学校での読書習慣がついたことにより、改善されたのではないかと推測する。

・問8については、小学生の図書室に行く頻度が改善された理由としては、学校司書が導入されたことにより、図書室の環境が改善されたのではないかと推測する。

・問9については、好き・嫌いに関連した理由「本をかりるのが面倒」「本を読みたいと思わない」が前回より増加している理由としては、問2の設問の本を読むことが「嫌い・少し嫌い」の割合が増加したと関連しているのではないかと推測する。

### 保護者対象

・アンケートの回収率：63%（小学校70%，中学校52%）

回収率については、任意のアンケートであったことで、回収率が下がっている。

## まとめ

・「学校司書」が導入されたことにより、図書室の環境が改善されたのではないかと推測されることから、学校図書室に行く頻度を改善する方策として、(1) 学校司書の増員、(2) 図書検索をし易くするために図書資料の電算化などが掲げられる。

・「つくばみらい市子ども読書活動推進計画」を策定したことによる効果については、小・中学校の朝読書等の活動により読書習慣については改善がみられるものの、本の好き・嫌いや読書量の面では改善がみられない。

・「つくばみらい市子ども読書活動推進計画」には数値目標等の設定がないため、教育委員会全体の計画である「つくばみらい市教育振興基本計画」では、子ども読書を推進するための具体的な目標数値を盛り込み、子どもの読書活動を推進する指標としている。